

## HARMONOGRAM WYWOZU ODPADÓW 2023

### SPÓŁDZIELNIA MIESZKANIOWA – BLOKI

Rodzaj odpadów	Częstotliwość odbioru odpadów	
ODPADY KOMUNALNE	Dwa razy w tygodniu	
SUROWCE WTÓRNE – MAKULATURA, PLASTIK, SZKŁO, METALE	Raz w tygodniu	<b><u>Odpady prosimy wyrzucać tylko i wyłącznie do pojemników przeznaczonych na poszczególne odpady</u></b>
ODPADY BIODEGRADOWALNE – ODPADY KUCHENNE, ODPADY ZIELONE	Raz w tygodniu	
ZUŻYTY SPRZĘT ELEKTRONICZNY I ELEKTRYCZNY ODPADY WIELOGABARYTOWE, ZUŻYTE OPONY PRZETRMINOWANE LEKI	29 marca 28 czerwca 26 września 30 listopada	<b><u>Odpady te można na bieżąco oddawać do PSZOK'u</u></b>

**Odpady rozbiórkowe, budowlane oraz zużytą odzież należy oddawać wyłączenie do PSZOK.**

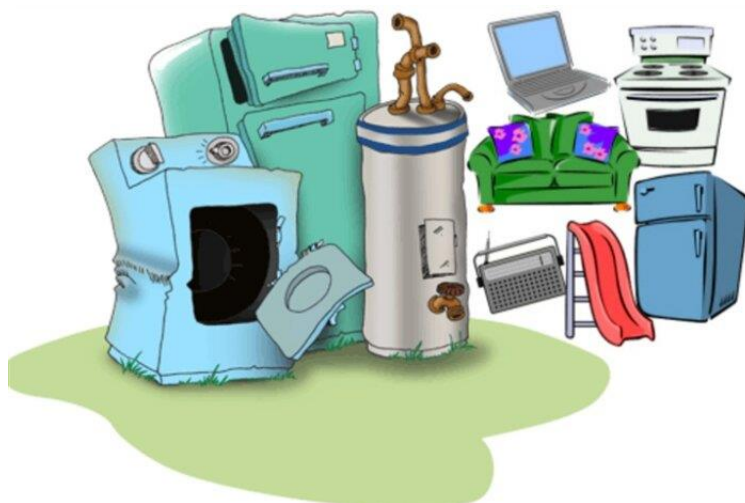
### Punkt Selektywnej Zbiórki Odpadów Komunalnych w Gorzycach (PSZOK)

Mieszkańcy Gminy Gorzyce bezpłatnie mogą oddawać odpady segregowane, powstające w gospodarstwach domowych, do PSZOK zlokalizowanego w Gorzycach, przy ul. Wrzawskiej 9

**PSZOK czynny we wtorki od 12.00 do 18.00 oraz piątki od 10.00 do 14.00**

#### Rodzaje przyjmowanych odpadów :

- 1) papieru i tektury;
- 2) szkła;
- 3) opakowań wielomaterialowych;
- 4) tworzywa sztucznego;
- 5) metali;
- 6) bioodpadów;
- 7) przeterminowanych leków i chemikaliów;
- 8) zużytych baterii i akumulatorów;
- 9) zużytego sprzętu elektrycznego i elektronicznego;
- 10) mebli i innych odpadów wielkogabarytowych;
- 11) zużytych opon;
- 12) popiołu,
- 13) odpady niebezpieczne;
- 14) odpady budowlane i rozbiórkowe;
- 15) odpady tekstyliów i odzieży;
- 16) odpadów niekwalifikujących się do odpadów medycznych powstałych w gospodarstwie domowym w wyniku przyjmowania produktów leczniczych w formie iniekcji i prowadzenia monitoringu poziomu substancji we krwi, w szczególności igieł i strzykawek.





### WRZUCAMY

- czasopisma, gazety, książki, zeszyty, prospekty
- torby papierowe, opakowania z papieru
- papier biurowy i szkolny, kartony i tekturę

### NIE WRZUCAMY

- **artykułów higienicznych** (np. pieluch, chusteczek)
- mokrego, zabrudzonego i tłustego papieru
- opakowań po napojach, opakowań po nawozach, tapet, worków po cementie



### WRZUCAMY

- opakowania z plastiku po płynach i napojach
- plastikowe nakrętki
- folię, reklamówki
- opakowania po chipsach, makaronach itp.
- kartony po sokach i mleku **bez zawartości** drobnego złomu żelaznego i metali
- opakowania z metalu (np. puszki po napojach lub konserwach)

### NIE WRZUCAMY

- tworzyw piankowych i styropianu
- opakowań po farbach, nawozach sztucznych, środkach ochrony roślin, PCV
- opakowań po lekach
- sprzętu AGD i elektronicznego
- baterii

**Pamiętaj o zgnieceniu pustych butelek i opakowań przed ich wyrzuceniem**



### WRZUCAMY

- czyste butelki i słoiki szklane po napojach i żywności
- czyste butelki po napojach alkoholowych
- czyste szklane opakowania po kosmetykach

### NIE WRZUCAMY

- luster,
- porcelany i ceramiki, fajansu
- żarówek, lamp neonowych
- szkła okiennego i zbrojonego
- szyb samochodowych, nakrętek, kapsli, korków z butelek i słoików



### WRZUCAMY

- odpadki warzywne i owocowe (w tym obierki)
- resztki jedzenia, owoce, warzywa
- fusy po kawie i herbacie, skorupki jajek
- rozdrobnione pędy i gałęzie drzew i krzewów
- skoszona trawa, liście, kwiaty, trociny i kora drzew

### NIE WRZUCAMY

- oleju jadalnego
- płynnych odpadów kuchennych
- drewna impregnowanego
- płyt wiórowych i MDF
- odchodów zwierząt, kości zwierząt
- popiołu, leków, innych odpadów komunalnych



### WRZUCAMY

- Do pojemnika z odpadami zmieszanymi należy wrzucać wszystko to, czego nie można odzyskać w procesie recyklingu, z wyłączeniem odpadów niebezpiecznych.

### NIE WRZUCAMY

- **Zakazuje się wrzucania popiołu**
- Przetworzonych leków
- Zużytych świetlówek, żarówek
- Odpadów po żrących chemikaliach ( np. środki ochrony roślin)
- Zużytego sprzętu RTV i AGD (tzw. elektroodpady)