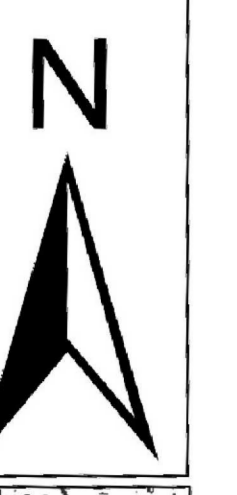


# PROGNOZA ODDZIAŁYWANIA NA ŚRODOWISKO STUDIUM UWARUNKOWAŃ I KIERUNKÓW ZAGOSPODAROWANIA PRZESTRZENNEGO GMINY GORZYCE KIERUNKI ZAGOSPODAROWANIA PRZESTRZENNEGO



ZALĄCZNIK NR 3  
DO UCHWAŁY ...  
RADY GMINY GORZYCE  
Z DNIA ...

SKALA 1:10 000

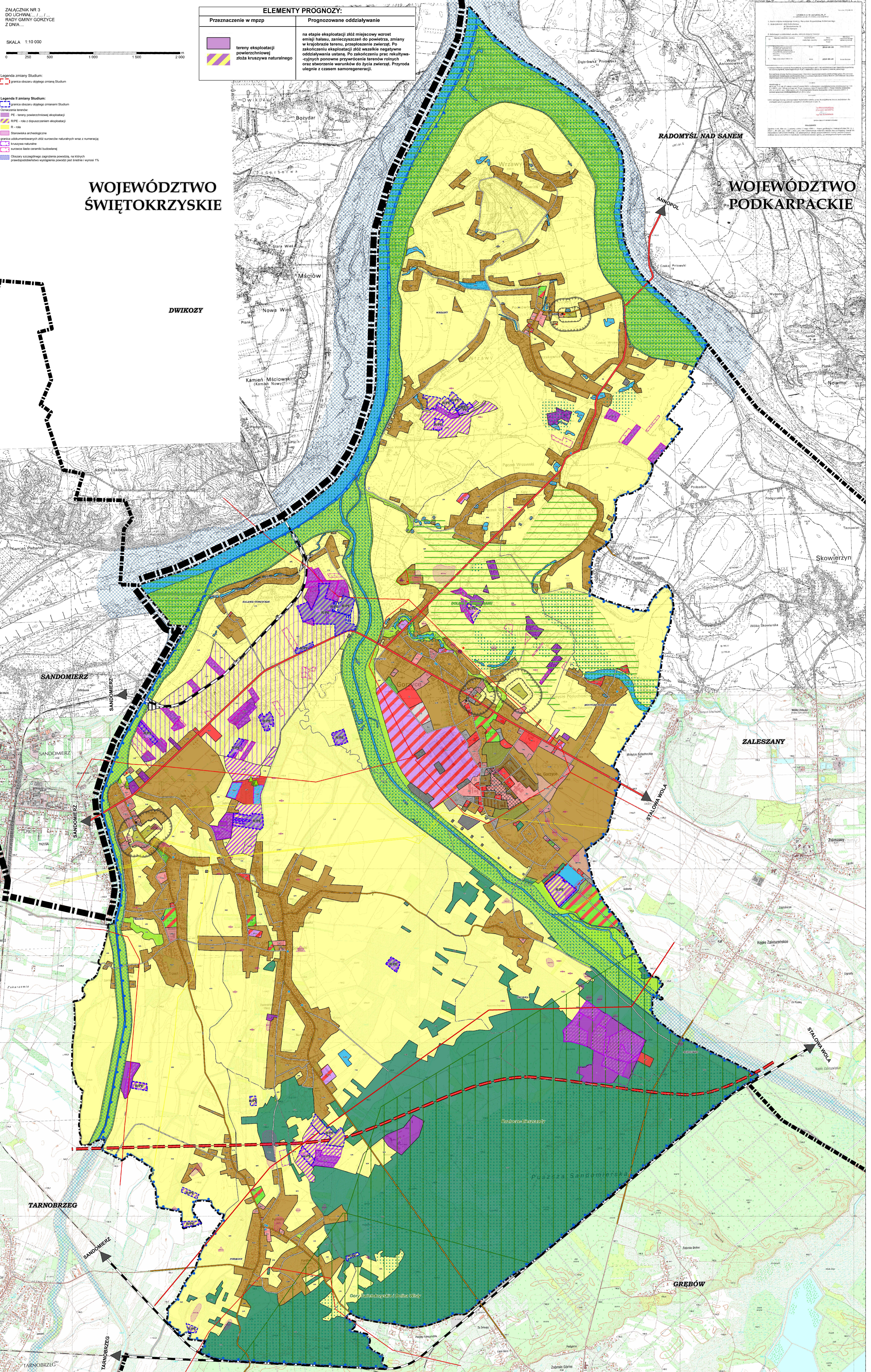
0 250 500 1 000 1 500 2 000

ELEMENTY PROGNOZY:	
Przeznaczenie w mppz	Prognozowane oddziaływanie
	tereny eksploatacji powierzchniowej złóż kruszywa naturalnego
	na etapie eksploatacji złóż miejscowy wzrost emisji hałasu, zanieczyszczeń do powietrza, zmiany w krajobrazie terenu, zagrożenie zwierząt. Po zakończeniu eksploatacji złóż wszelkie negatywne oddziaływania ustają. Po zakończeniu prac rekultywacyjnych ponowna przeurządzenie terenów rolnych oraz stworzenie warunków do życia zwierząt. Przyroda ulegnie w czasie samoregeneracji.

LEGENDA	
	GRANICE ADMINISTRACYJNE
	GRANICA WOJEWÓDZTWA
	GRANICA GMIN SĄSIEDNIICH
	GRANICA GMINNY
	GRANICA OBRĘBÓW
	KDG - DROGI KLASY GŁÓWNEJ
	WARIANT PRZEBIEGU PLANOWANEJ
	DROGI EKSPRESOWEJ S74
	KDZ - DROGI KLASY ZBIORCZEJ
	KDL - DROGI KLASY LOKALNEJ
	LINIA KOLEJOWA
	WS - WODY POWIERZCHNIOWE ŚRÓDLĄDOWE
	ZC - CMENTARZE
	ZD - OGRODY DZIAŁKOWE
	Z - ZIELEŃ
	ZP - ZIELEŃ URZĄDZONA
	ZL - LASY
	ES - OBSZAR, NA KTÓRYM ROZMIESZCZONE BĘDĄ URZĄDZENIA WYTWARZAJĄCE ENERGIĘ Z ODNAWIALNYCH ŹRÓDEŁ ENERGII O MOCY POWYŻEJ 100 kW, WRAZ ZE STREFĄ OCHRONNĄ
	E - INFRASTRUKTURA TECHNICZNA - ELEKTROENERGETYKA
	G - INFRASTRUKTURA TECHNICZNA - GAZOCIĄGI
	W - INFRASTRUKTURA TECHNICZNA - WODOCIĄGI
	K - INFRASTRUKTURA TECHNICZNA - KANALIZACJA
	T - INFRASTRUKTURA TECHNICZNA - TELEKOMUNIKACJA
	C - INFRASTRUKTURA TECHNICZNA - CIEPŁOWNICTWO
	KS - TERENY PARKINGÓW
	TK - TERENY KOLEJOWE
	GRANICA GZPW NR 425 "ZBIORNIK DĘBICA-STALOWA WOLA-RZESZÓW"
	OBSZARY SZCZEGÓLNEGO ZAGROZENIA POWODZIĄ
	WALY PRZECIWPOWODZIOWE
	STREFY SANITARNE OD CMENTARZY
	50 m
	150 m
	GÓRNICZE
	GRANICA TERENU GÓRNICZEGO
	GRANICA OBSZARU GÓRNICZEGO
	GRANICA UDOKUMENTOWANYCH ZŁÓŻ SUROWCÓW NATURALNYCH WRAZ Z NUMERACJĄ
	TOŻSAMĄ Z TABELĄ ZŁOŻ W TĘKSCIE STUDIUM
	KRUSZYWA NATURALNE
	SUROWCE ILASTE CERAMIKI BUDOWLANEJ
	INFRASTRUKTURA TECHNICZNA
	NAJWYŻSZEJ NAPIĘCIA 220kV
	WYSOKIEGO NAPIĘCIA 110kV
	GAZOCIĄGI WYSOKOPREPNY

WOJEWÓDZTWO  
ŚWIĘTOKRZYSKIE

WOJEWÓDZTWO  
PODKARPACKIE



	GRANICE ADMINISTRACYJNE		GRANICA GZPW NR 425 "ZBIORNIK DĘBICA-STALOWA WOLA-RZESZÓW"
	GRANICA WOJEWÓDZTWA		OBSZARY SZCZEGÓLNEGO ZAGROZENIA POWODZIĄ
	GRANICA GMIN SĄSIEDNIICH		WALY PRZECIWPOWODZIOWE
	GRANICA GMINNY		STREFY SANITARNE OD CMENTARZY
	GRANICA OBRĘBÓW		50 m
	KDG - DROGI KLASY GŁÓWNEJ		150 m
	WARIANT PRZEBIEGU PLANOWANEJ		GÓRNICZE
	DROGI EKSPRESOWEJ S74		GRANICA TERENU GÓRNICZEGO
	KDZ - DROGI KLASY ZBIORCZEJ		GRANICA OBSZARU GÓRNICZEGO
	KDL - DROGI KLASY LOKALNEJ		GRANICA UDOKUMENTOWANYCH ZŁÓŻ SUROWCÓW NATURALNYCH WRAZ Z NUMERACJĄ
	LINIA KOLEJOWA		TOŻSAMĄ Z TABELĄ ZŁOŻ W TĘKSCIE STUDIUM
	WS - WODY POWIERZCHNIOWE ŚRÓDLĄDOWE		KRUSZYWA NATURALNE
	ZC - CMENTARZE		SUROWCE ILASTE CERAMIKI BUDOWLANEJ
	ZD - OGRODY DZIAŁKOWE		INFRASTRUKTURA TECHNICZNA
	Z - ZIELEŃ		NAJWYŻSZEJ NAPIĘCIA 220kV
	ZP - ZIELEŃ URZĄDZONA		WYSOKIEGO NAPIĘCIA 110kV
	ZL - LASY		GAZOCIĄGI WYSOKOPREPNY
	ES - OBSZAR, NA KTÓRYM ROZMIESZCZONE BĘDĄ URZĄDZENIA WYTWARZAJĄCE ENERGIĘ Z ODNAWIALNYCH ŹRÓDEŁ ENERGII O MOCY POWYŻEJ 100 kW, WRAZ ZE STREFĄ OCHRONNĄ		
	E - INFRASTRUKTURA TECHNICZNA - ELEKTROENERGETYKA		
	G - INFRASTRUKTURA TECHNICZNA - GAZOCIĄGI		
	W - INFRASTRUKTURA TECHNICZNA - WODOCIĄGI		
	K - INFRASTRUKTURA TECHNICZNA - KANALIZACJA		
	T - INFRASTRUKTURA TECHNICZNA - TELEKOMUNIKACJA		
	C - INFRASTRUKTURA TECHNICZNA - CIEPŁOWNICTWO		
	KS - TERENY PARKINGÓW		
	TK - TERENY KOLEJOWE		
	GRANICA PRZESTRZENI PUBLICZNEJ		
	OBSZARY PRZESTRZENI PUBLICZNEJ		
	OCHRONA ŚRODOWISKA KULTUROWEGO		
	OBIEKTY WPISANE DO REJESTRU ZABYTKÓW		
	OBIEKTY WPISANE DO GMINNEJ EWIDENCJI ZABYTKÓW		
	KAPLICZKI I KRZYŻE PRZYDROŻNE		
	POMNIKI		
	DOMINANTA		
	STREFY OCHRONY KONSERWATORSKIEJ:		
	STREFA "A" OCHRONY KONSERWATORSKIEJ		
	STREFA "B" OCHRONY KONSERWATORSKIEJ		
	STANOWISKA ARCHEOLOGICZNE		
	STANOWISKA ARCHEOLOGICZNE WPISANE DO REJESTRU ZABYTKÓW		
	STANOWISKA ARCHEOLOGICZNE		
	OCHRONA ŚRODOWISKA PRZYRODNICZEGO		
	OBSZAR NATURA 2000 "DOLINA DOLNEGO SANU", "TARNOBRZEZKA DOLINA WISŁY"		
	KORYTARZ EKOLOGICZNY		
	NAJCENNIJSZE OBSZARY SIEDLISK LĘGOWYCH ORAZ MIEJSCA ODPOCZYŃKU I ŻEROWANIA PTAKÓW MIGRUJĄCYCH		
	POMNIKI PRZYRODY		