



PRZEDSIĘBIORSTWO WIELOBRANŻOWE  
Mirosław Olejarczyk

Przedsiębiorstwo Wielobranżowe Mirosław Olejarczyk

26-008 Górnio, Wola Jachowa 94A

NIP: 657 105 30 27 , REGON: 291128177

[www.pwolejarczyk.pl](http://www.pwolejarczyk.pl)

Biuro obsługi klienta: **15 821 35 96**

## Harmonogram wywozu odpadów dla gminy GORZYCE na 2022 rok

WYWÓZ Z MIEJSCOWOŚCI	ZABRODY				
MIESIĄC	Odpady zmieszane	Odpady Segregowane ( papier, plastik, szkło, metale )	Odpady biodegradowalne- odpady kuchenne, odpady zielone	Odpady wielkogabarytowe, zużyte opony, zużyty sprzęt elektroniczny, przeterminowane leki	Zimny popiół
STYCZEŃ	12	19	7	-	12
LUTY	9	16	4	28	9
MARZEC	9	16	4	-	9
KWIECIEŃ	13,27	14	1,15,29	-	13
MAJ	11,25	18	13,27	31	-
CZERWIEC	8,22	15	10,24	-	-
LIPIEC	13,27	20	8,22	-	-
SIERPIEŃ	10,24	17	5,19	31	-
WRZESIEŃ	14,28	21	2,16,30	-	-
PAŹDZIERNIK	12,26	19	14,28	-	12
LISTOPAD	9	16	25	30	9
GRUDZIEŃ	7	14	16	-	7

**Odpady należy wystawić przy utwardzonej drodze do godz. 7<sup>30</sup>**

**Popiół zbierany będzie tylko i wyłącznie w workach!**

**Odbiór popiołu będzie się odbywał sprzed posesji w wyznaczonych wyżej terminach.**

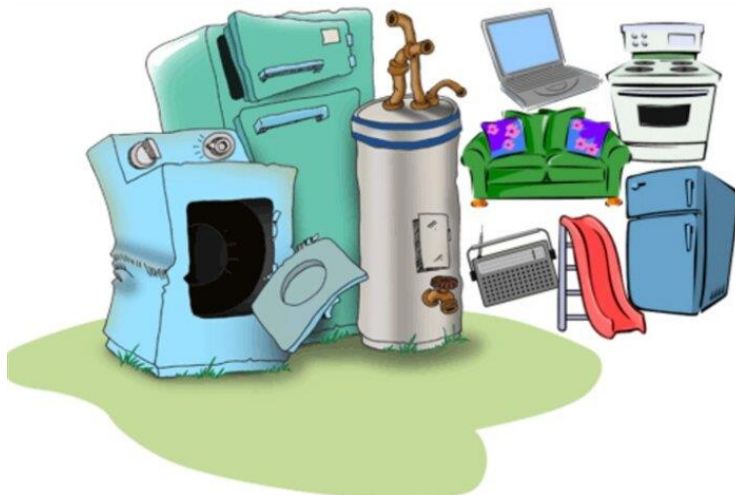
Zużyty sprzęt elektroniczny i elektryczny, odpady wielkogabarytowe oraz zużyte opony będą odbierane po wcześniejszym zgłoszeniu telefonicznym ( 15-821-35-96) najpóźniej dwa dni przed podanym wyżej terminem odbioru.

Odpady rozbiórkowe, budowlane oraz zużytą odzież należy oddawać wyłącznie do PSZOK.





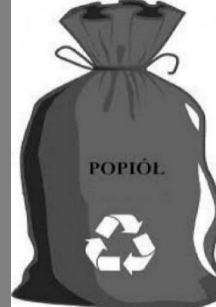

### **Punkt Selektywnej Zbiórki Odpadów Komunalnych w Gorzycach (PSZOK)**

Mieszkańcy Gminy Gorzyce bezpłatnie mogą oddawać odpady segregowane, powstające w gospodarstwach domowych, do PSZOK zlokalizowanego w Gorzycach, przy ul. Wrzawskiej 9, czynnego we wtorki od 12.00 do 18.00 oraz piątki od 10.00 do 14.00. Rodzaje odpadów przyjmowanych:

- 1) papieru i tektury;
- 2) szkła;
- 3) opakowań wielomateriałowych;
- 4) tworzywa sztucznego;
- 5) metali;
- 6) bioodpadów;
- 7) przeterminowanych leków i chemikaliów;
- 8) zużytych baterii i akumulatorów;
- 9) zużytego sprzętu elektrycznego i elektronicznego;
- 10) mebli i innych odpadów wielkogabarytowych;
- 11) zużytych opon;
- 12) popiołu,
- 13) odpady niebezpieczne;
- 14) odpady budowlane i rozbiórkowe;
- 15) odpady tekstyliów i odzieży;
- 16) odpadów niekwalifikujących się do odpadów medycznych powstałych w gospodarstwie domowym w wyniku przyjmowania produktów leczniczych w formie iniekcji i prowadzenia monitoringu poziomu substancji we krwi, w szczególności igieł i strzykawek.



**"W przypadku korzystania z ulgi z tyt. posiadania kompostownika mieszkańcy nie mogą wystawiać odpadów biodegradowalnych przed posesję oraz nie mogą oddawać ich do PSZOK"**

	<p><b>WRZUCAMY</b></p> <ul style="list-style-type: none"> <li>• czasopisma, gazety, książki, zeszyty, prospekty</li> <li>• torby papierowe, opakowania z papieru</li> <li>• papier biurowy i szkolny, kartony i tekturę</li> </ul>	<p><b>NIE WRZUCAMY</b></p> <ul style="list-style-type: none"> <li>• artykułów higienicznych (np. pieluch, chusteczek)</li> <li>• mokrego, zabrudzonego i tłustego papieru</li> <li>• opakowań po napojach, opakowań po nawozach, tapet, worków po cementie</li> </ul>
	<p><b>WRZUCAMY</b></p> <ul style="list-style-type: none"> <li>• opakowania z plastiku po płynach i napojach</li> <li>• plastikowe nakrętki</li> <li>• folię, reklamówki</li> <li>• opakowania po chipsach, makaronach itp.</li> <li>• kartony po sokach i mleku <b>bez zawartości</b></li> <li>• opakowania z metalu (np. puszki po napojach lub konserwach) drobny złom żelazny i metali</li> </ul>	<p><b>NIE WRZUCAMY</b></p> <ul style="list-style-type: none"> <li>• tworzyw piankowych i styropianu</li> <li>• opakowań po farbach, nawozach sztucznych, środkach ochrony roślin, PCV</li> <li>• opakowań po lekach</li> <li>• sprzętu AGD i elektronicznego</li> <li>• baterii</li> </ul> <p><b>Pamiętaj o zgnieceniu pustych butelek i opakowań przed ich wyrzuceniem!</b></p>
	<p><b>WRZUCAMY</b></p> <ul style="list-style-type: none"> <li>• czyste butelki i słoiki szklane po napojach i żywności</li> <li>• czyste butelki po napojach alkoholowych</li> <li>• czyste szklane opakowania po kosmetykach</li> </ul>	<p><b>NIE WRZUCAMY</b></p> <ul style="list-style-type: none"> <li>• luster,</li> <li>• porcelany i ceramiki, fajansu</li> <li>• żarówek, lamp neonowych</li> <li>• szkła okiennego i zbrojonego</li> <li>• szyb samochodowych, nakrętek, kapsli, korków z butelek i słoików</li> </ul>
	<p><b>WRZUCAMY</b></p> <ul style="list-style-type: none"> <li>• odpadki warzywne i owocowe (w tym obierki)</li> <li>• resztki jedzenia, owoce, warzywa</li> <li>• fusy po kawie i herbacie, skorupki jajek</li> <li>• rozdrobnione pędy i gałęzie drzew i krzewów</li> <li>• skoszona trawa, liście, kwiaty, trociny i kora drzew</li> </ul>	<p><b>NIE WRZUCAMY</b></p> <ul style="list-style-type: none"> <li>• oleju jadalnego</li> <li>• płynnych odpadów kuchennych</li> <li>• drewna impregnowanego</li> <li>• płyt wiórowych i MDF</li> <li>• odchodów zwierząt, kości zwierząt</li> <li>• popiołu, leków, innych odpadów komunalnych</li> </ul>
	<p><b>WRZUCAMY</b></p> <ul style="list-style-type: none"> <li>• zimny popiół</li> </ul> <p><b>Pamiętaj ! Ze względów bezpieczeństwa Do worka wrzucamy tylko zimny popiół !</b></p>	<p><b>NIE WRZUCAMY</b></p> <ul style="list-style-type: none"> <li>• wszystkich odpadów wyżej wymienionych</li> </ul>
	<p><b>WRZUCAMY</b></p> <ul style="list-style-type: none"> <li>• Do pojemnika z odpadami zmieszanymi należy wrzucać wszystko to, czego nie można odzyskać w procesie recyklingu, z wyłączeniem odpadów niebezpiecznych.</li> </ul>	<p><b>NIE WRZUCAMY</b></p> <p><b>Zakazuje się wrzucania popiołu</b></p> <ul style="list-style-type: none"> <li>• Przetworzonych leków</li> <li>• Zużytych świetlówek, żarówek</li> <li>• Odpadów po żrących chemikaliach ( np. środki ochrony roślin)</li> <li>• Zużytego sprzętu RTV i AGD (tzw. elektroodpady)</li> </ul>