

Harmonogram wywozu odpadów dla gminy GORZYCE na 2022 rok

WYWÓZ Z MIEJSCOWOŚCI	FURMANY				
MIESIĄC	Odpady zmieszane	Odpady Segregowane (papier, plastik, szkło, metale)	Odpady biodegradowalne- odpady kuchenne, odpady zielone	Odpady wielkogabarytowe, zużyte opony, zużyty sprzęt elektroniczny, przeterminowane leki	Zimny popiół
STYCZEŃ	12	19	7	-	12
LUTY	9	16	4	28	9
MARZEC	9	16	4	-	9
KWIECIEŃ	13,27	14	1,15,29	-	13
MAJ	11,25	18	13,27	31	-
CZERWIEC	8,22	15	10,24	-	-
LIPIEC	13,27	20	8,22	-	-
SIERPIEŃ	10,24	17	5,19	31	-
WRZESIEŃ	14,28	21	2,16,30	-	-
PAŹDZIERNIK	12,26	19	14,28	-	12
LISTOPAD	9	16	25	30	9
GRUDZIEŃ	7	14	16	-	7

Odpady należy wystawić przy utwardzonej drodze do godz. 7³⁰

Popiół zbierany będzie tylko i wyłącznie w workach!

Odbiór popiołu będzie się odbywał sprzed posesji w wyznaczonych wyżej terminach.

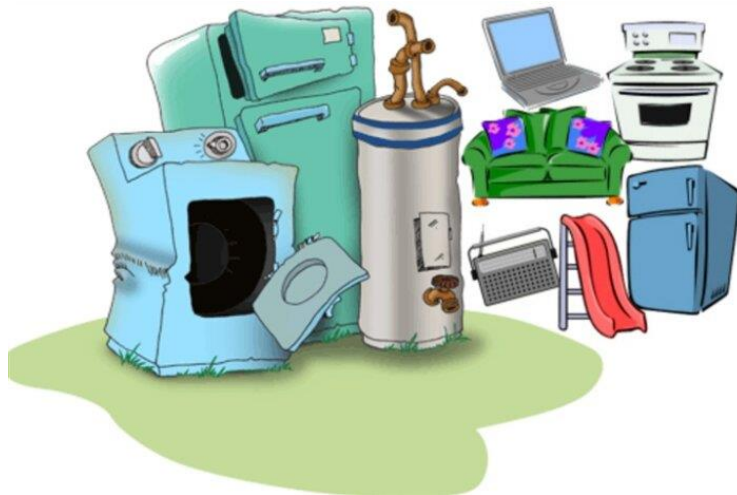
Zużyty sprzęt elektroniczny i elektryczny, odpady wielkogabarytowe oraz zużyte opony będą odbierane po wcześniejszym zgłoszeniu telefonicznym (15-821-35-96) najpóźniej dwa dni przed podanym wyżej terminem odbioru.

Odpady rozbiórkowe, budowlane oraz zużytą odzież należy oddawać wyłącznie do PSZOK.







Punkt Selektywnej Zbiórki Odpadów Komunalnych w Gorzycach (PSZOK)

Mieszkańcy Gminy Gorzyce bezpłatnie mogą oddawać odpady segregowane, powstające w gospodarstwach domowych, do PSZOK zlokalizowanego w Gorzycach, przy ul. Wrzawskiej 9, czynnego we wtorki od 12.00 do 18.00 oraz piątki od 10.00 do 14.00. Rodzaje odpadów przyjmowanych:

- 1) papieru i tektury;
- 2) szkła;
- 3) opakowań wielomateriałowych;
- 4) tworzywa sztucznego;
- 5) metali;
- 6) bioodpadów;
- 7) przeterminowanych leków i chemikaliów;
- 8) zużytych baterii i akumulatorów;
- 9) zużytego sprzętu elektrycznego i elektronicznego;
- 10) mebli i innych odpadów wielkogabarytowych;
- 11) zużytych opon;
- 12) popiołu,
- 13) odpady niebezpieczne;
- 14) odpady budowlane i rozbiórkowe;
- 15) odpady tekstyliów i odzieży;
- 16) odpadów niekwalifikujących się do odpadów medycznych powstałych w gospodarstwie domowym w wyniku przyjmowania produktów leczniczych w formie iniekcji i prowadzenia monitoringu poziomu substancji we krwi, w szczególności igieł i strzykawek.



"W przypadku korzystania z ulgi z tyt. posiadania kompostownika mieszkańcy nie mogą wystawiać odpadów biodegradowalnych przed posesję oraz nie mogą oddawać ich do PSZOK"

	<p>WRZUCAMY</p> <ul style="list-style-type: none"> • czasopisma, gazety, książki, zeszyty, prospekty • torby papierowe, opakowania z papieru • papier biurowy i szkolny, kartony i tekturę 	<p>NIE WRZUCAMY</p> <ul style="list-style-type: none"> • artykułów higienicznych (np. pieluch, chusteczek) • mokrego, zabrudzonego i tłustego papieru • opakowań po napojach, opakowań po nawozach, tapet, worków po cementie
	<p>WRZUCAMY</p> <ul style="list-style-type: none"> • opakowania z plastiku po płynach i napojach • plastikowe nakrętki • folię, reklamówki • opakowania po chipsach, makaronach itp. • kartony po sokach i mleku bez zawartości • opakowania z metalu (np. puszki po napojach lub konserwach) drobny złom żelazny i metali 	<p>NIE WRZUCAMY</p> <ul style="list-style-type: none"> • tworzyw piankowych i styropianu • opakowań po farbach, nawozach sztucznych, środkach ochrony roślin, PCV • opakowań po lekach • sprzętu AGD i elektronicznego • baterii <p>Pamiętaj o zgnieceniu pustych butelek i opakowań przed ich wyrzuceniem!</p>
	<p>WRZUCAMY</p> <ul style="list-style-type: none"> • czyste butelki i słoiki szklane po napojach i żywności • czyste butelki po napojach alkoholowych • czyste szklane opakowania po kosmetykach 	<p>NIE WRZUCAMY</p> <ul style="list-style-type: none"> • luster, • porcelany i ceramiki, fajansu • żarówek, lamp neonowych • szkła okiennego i zbrojonego • szyb samochodowych, nakrętek, kapsli, korków z butelek i słoików
	<p>WRZUCAMY</p> <ul style="list-style-type: none"> • odpadki warzywne i owocowe (w tym obierki) • resztki jedzenia, owoce, warzywa • fusy po kawie i herbacie, skorupki jajek • rozdrobnione pędy i gałęzie drzew i krzewów • skoszona trawa, liście, kwiaty, trociny i kora drzew 	<p>NIE WRZUCAMY</p> <ul style="list-style-type: none"> • oleju jadalnego • płynnych odpadów kuchennych • drewna impregnowanego • płyt wiórowych i MDF • odchodów zwierząt, kości zwierząt • popiołu, leków, innych odpadów komunalnych
	<p>WRZUCAMY</p> <ul style="list-style-type: none"> • zimny popiół <p>Pamiętaj ! Ze względów bezpieczeństwa Do worka wrzucamy tylko zimny popiół !</p>	<p>NIE WRZUCAMY</p> <ul style="list-style-type: none"> • wszystkich odpadów wyżej wymienionych
	<p>WRZUCAMY</p> <ul style="list-style-type: none"> • Do pojemnika z odpadami zmieszanymi należy wrzucać wszystko to, czego nie można odzyskać w procesie recyklingu, z wyłączeniem odpadów niebezpiecznych. 	<p>NIE WRZUCAMY</p> <p>Zakazuje się wrzucania popiołu</p> <ul style="list-style-type: none"> • Przetworzonych leków • Zużytych świetlówek, żarówek • Odpadów po żrących chemikaliach (np. środki ochrony roślin) • Zużytego sprzętu RTV i AGD (tzw. elektroodpady)